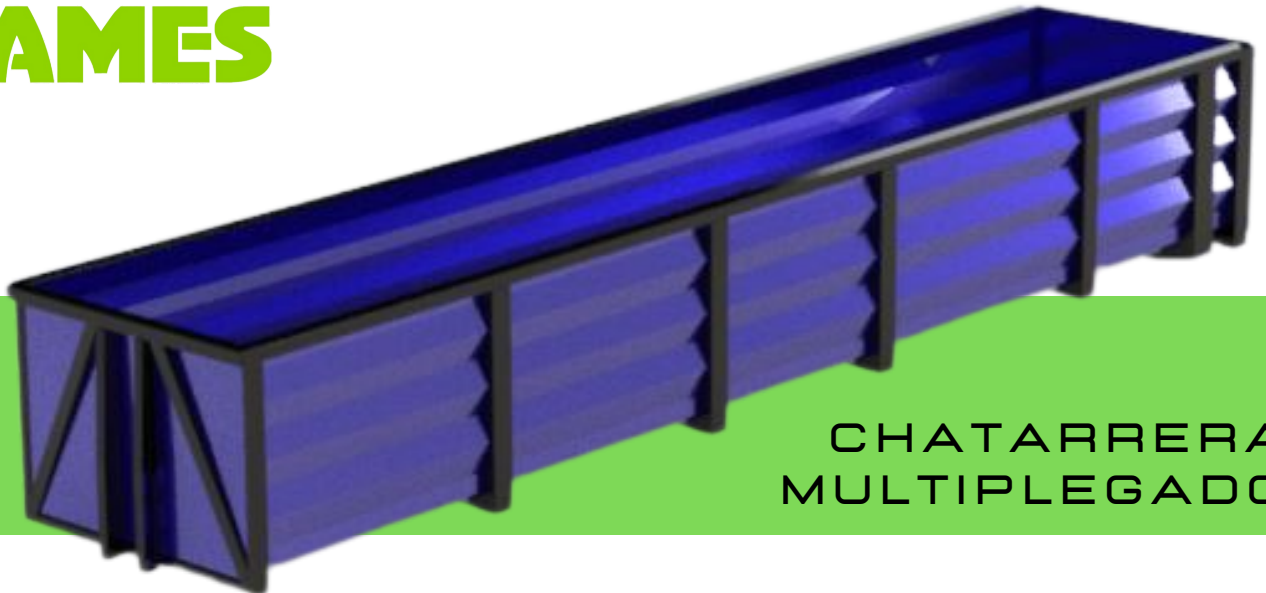


TRAMES

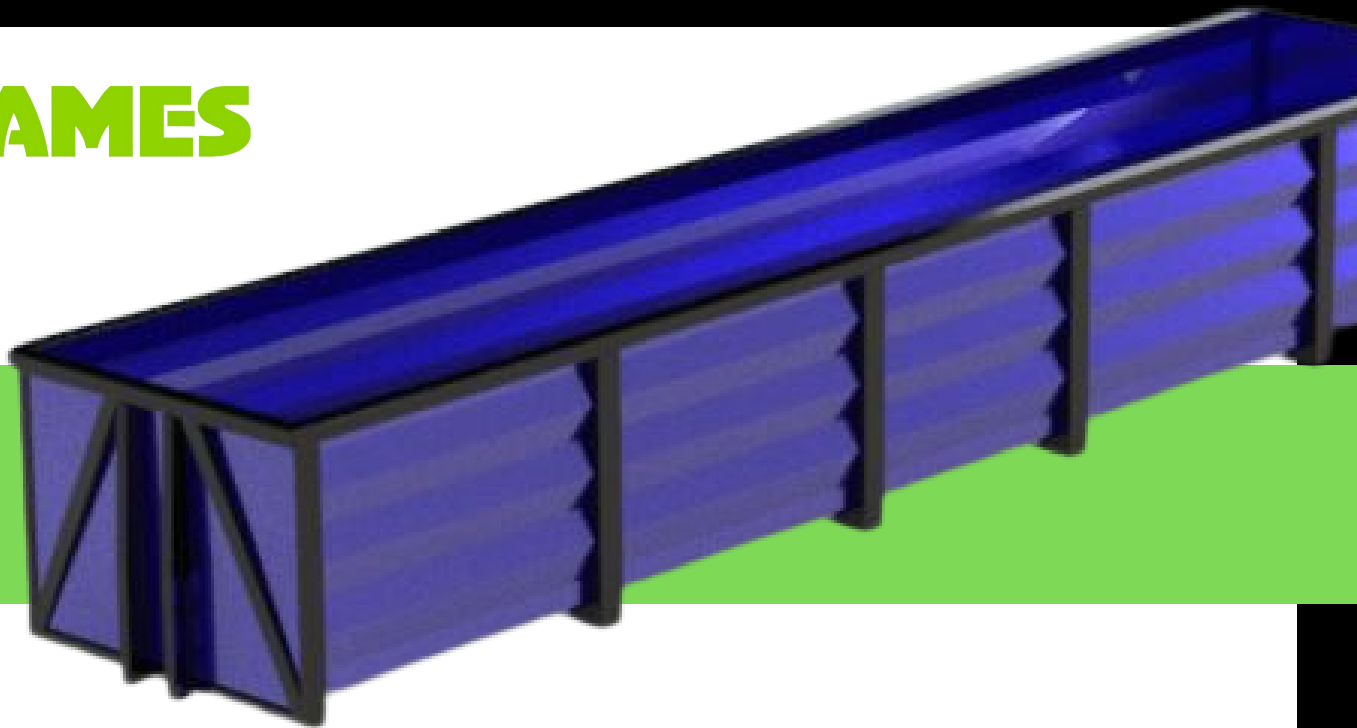


CHATARRERA
MULTIPLÉGADO

CARACTERÍSTICAS CARROCERÍA

- INTERIOR FABRICADO EN ACERO ANTIDESGASTE DUREZA **450 HB**
- COSTILLAS EXTERIORES FABRICADAS EN ACERO DE ALTO LÍMITE ELASTICO **S700** CON SOLDADURA EN CONTINUO
- DIMENSIONES: *segun cliente*
- PISO: ULTIMOS 4 METROS EN ESPESOR DE **4MM**. RESTO EN ESPESOR **3.2MM**
- LATERALES: PARTE BAJA EN ESPESOR **3MM** (500MM APROX). RESTO EN ESPESOR **2MM** CON PLEGADOS A LO LARGO PARA RIGIDIZAR
- REFUERZOS PISO EN CHAPA PLEGADA (OMEGA) SOLDADA EN CONTINUO
- TACOS DE APOYO EN CADA TRAVESAÑO INFERIOR (OMEGAS) CON GOMA **VULCANIZADA**
- PUERTA TRASERA DE LIBRO CON CIERRE TIPO CHATARRERO, DOS LEVAS INFERIORES
- ESCALERA LATERAL + ESCALERA EXTRAIBLE EN LA PARTE TRASERA
- TRAMPILLA CEREAL

TRAMES



PROCESO DE PINTURA

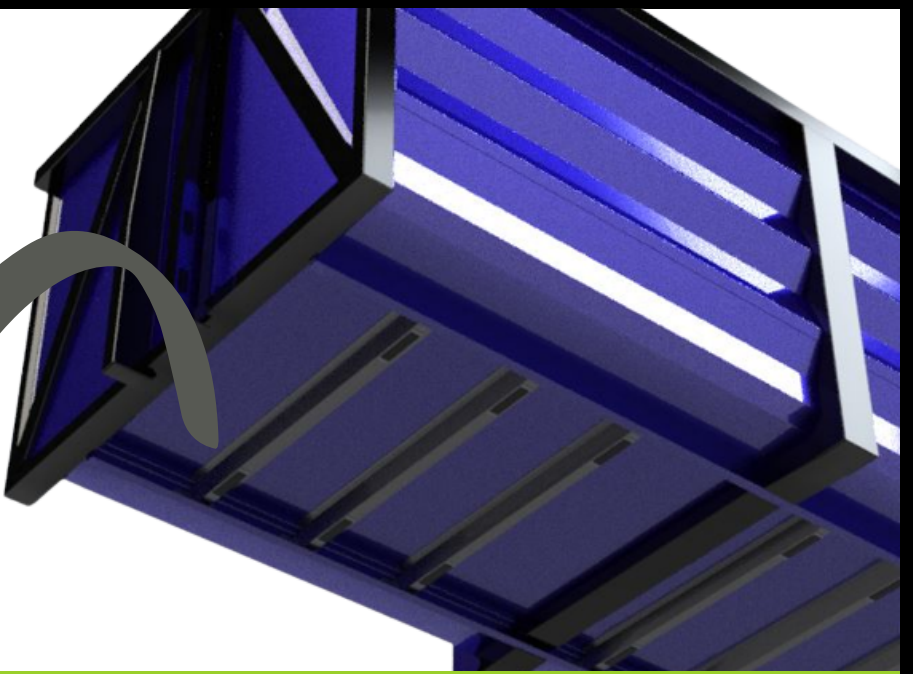
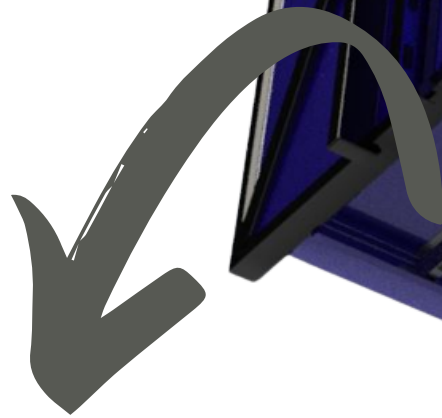
- UNA VEZ TERMINADO EL MONTAJE DE LA CARROCERÍA SE TRATARÁ SU SUPERFICIE MEDIANTE **SANDBLAST** (CHORRO DE ARENA) PARA ELIMINAR POSIBLES IMPUREZAS
- IMPRIMACIÓN EPOXI SECADO RÁPIDO (**90 µm**)
- PINTURA POLIURETANO 2 COMPONENTES (**60µm**)
- PROCESO REALIZADO EN **CABINA HORNO DE PINTURA**
- SE INCLUYEN BANDAS REFLECTANTES EN PUERTAS Y LATERAL
- ROTULACIÓN PERSONALIZADA (EXTRA NO INCLUIDO EN EL PRECIO)

LONA

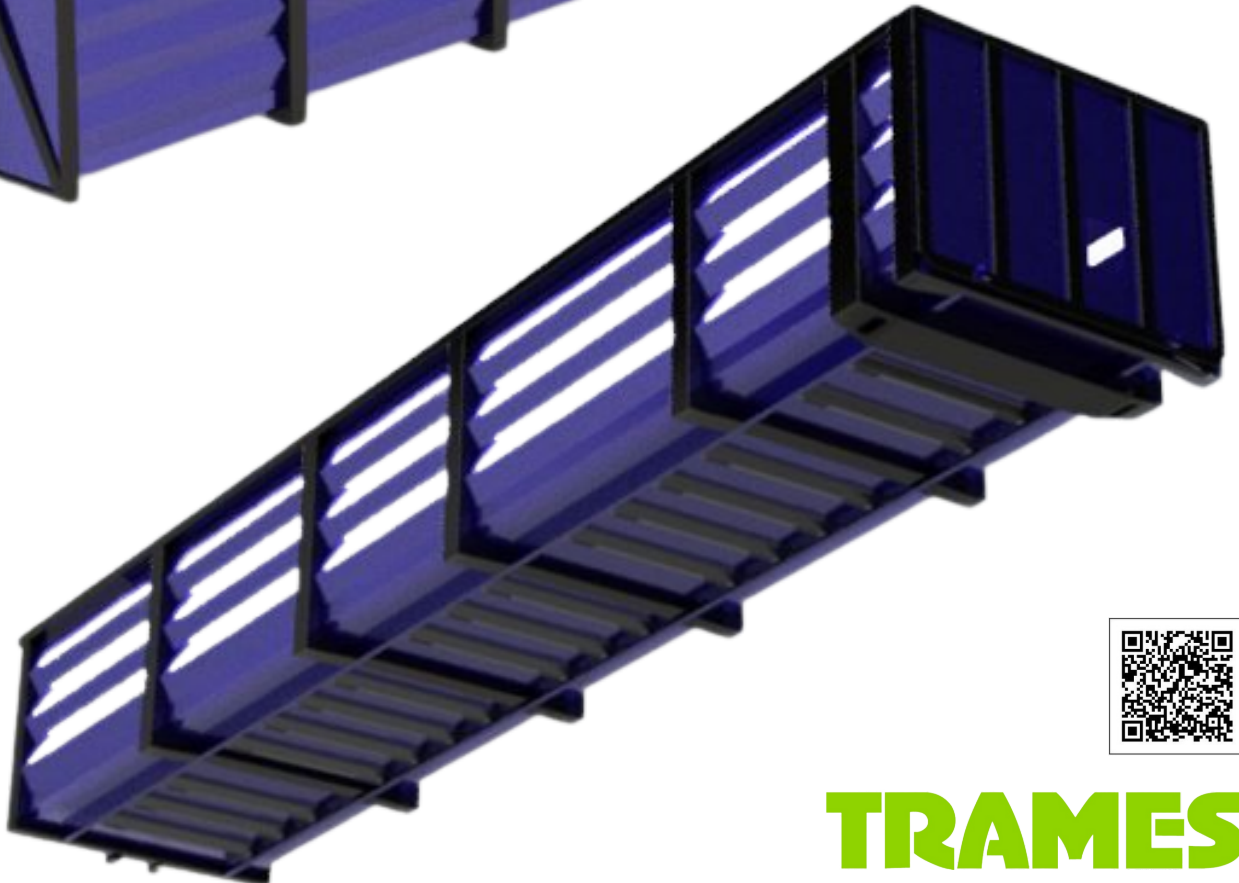
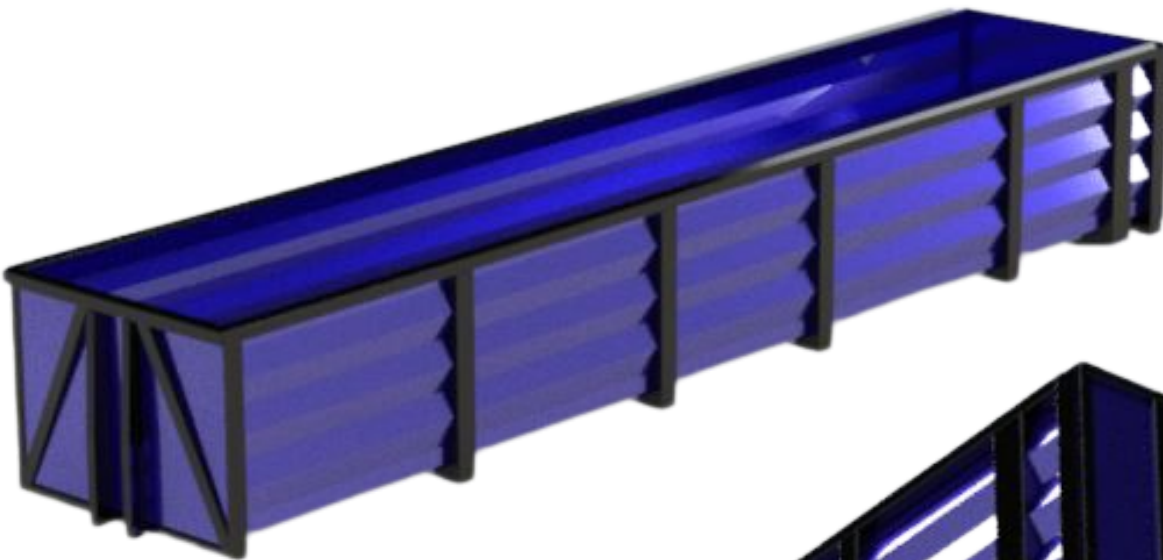
- LONA MANUAL SISTEMA CADENA, COLOR A ELEGIR

EXTRAS

- LOS EXTRAS NO MENCIONADOS EN LA HOJA DE CARACTERISTICAS NO VAN INCLUIDOS EN EL PRECIO



APOYOS CARROCERÍA - CHASIS EN OMEGAS TRANSVERSALES



TRAMES